

MAPA DO CELÓW PROJEKTOWYCH SYTUACYJNO-WYSOKOŚCIOWA

Skala 1: 500

woj. małopolskie, pow. tarnowski
Jedn. ewid.: Tarnów Gmina [121609_2]
Obręb: Błonie [0002], dz.: 115/5 i inne

Sekcja'2000: 7.123.19.20.4.4, 7.123.19.25.2.2

ID: GGK-II.6640.8908.2022

zakres opracowania

Układ współrzędnych: "2000"

Poziom odniesienia: Kronsztadt 60

Zaktualizowano w terenie na dzień 31.10.2022r.

Uwaga: W KW prowadzonej dla przedmiotowej działki nie ujawniono obciążeń służebnościami gruntowymi.

Uwaga: nie wyklucza się istnienia w terenie innych, nie wykazanych na niniejszej mapie urządzeń podziemnych, które nie były zgłoszone do inwentaryzacji.

Wykonawca:

USŁUGI GEODEZYJNO-KARTOGRAFICZNE
mgr inż. Roman Krawczyk
Nr upr. 7386
Brzozówka, Os. Ciche 15
33-140 Lisia Góra
NIP 873-105-09-27 REGON 850170340

GEODETA UPRAWNIONY
mgr inż. Roman Krawczyk
Nr upr. 7386

Poświadczam, że niniejszy dokument został opracowany w wyniku prac geodezyjnych i kartograficznych, których rezultaty zawiera operat techniczny pozytywnie zweryfikowany. Jednocześnie informuję, że jestem świadomy odpowiedzialności karnej za złożenie fałszywego oświadczenia.

Identyfikator zgłoszenia prac geodezyjnych:	GGK-II.6640.8908.2022
Organ służby geodezyjnej który otrzymał zgłoszenie:	Starosta tarnowski
Wykonawca prac geodezyjnych:	USŁUGI GEODEZYJNO-KARTOGRAFICZNE <i>mgr inż. Roman Krawczyk</i> Nr upr. 7386 Brzozówka, Os. Ciche 15 33-140 Lisia Góra NIP 873-105-09-27 REGON 850170340
Nr oraz data sporządzenia dokumentu zawierającego wynik pozytywnej weryfikacji:	GGK-II.6640.8908.2022_77365 z dn.: 25-11-2022r.
Imię i nazwisko oraz nr uprawnień zawodowych kierownika prac:	GEODETA UPRAWNIONY <i>mgr inż. Roman Krawczyk</i> Nr upr. 7386

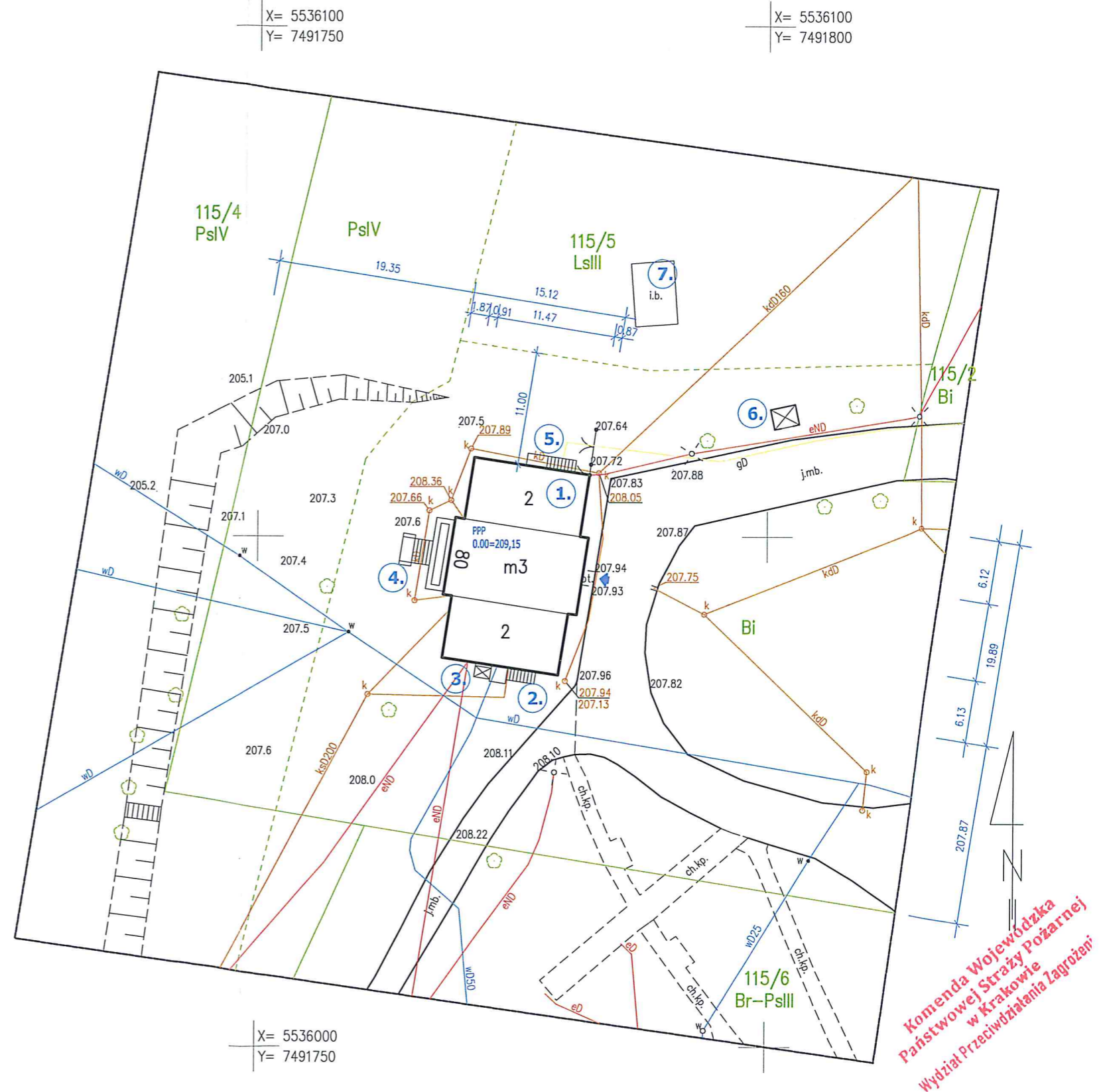
OBJAŚNIENIA:

1. - OPRACOWYWANY BUDYNEK USŁUGOWO-MIESZKALNY (istniejący)
2. - SCHODY ODTWARZANE
3. - PODNOŚNIK DLA NIEPEŁNOSPRAWNYCH
4. - SCHODY ODTWARZANE
5. - SCHODY PROJEKTOWANE - DO KONDYGNACJI PODZIEMNEJ
6. - WIATA PROJ. NA ODPADY ZMIESZANE I SEGREGOWANE
7. - i.b. - INNA BUDOWLA, FUNDAMENT ISTNIEJĄCY

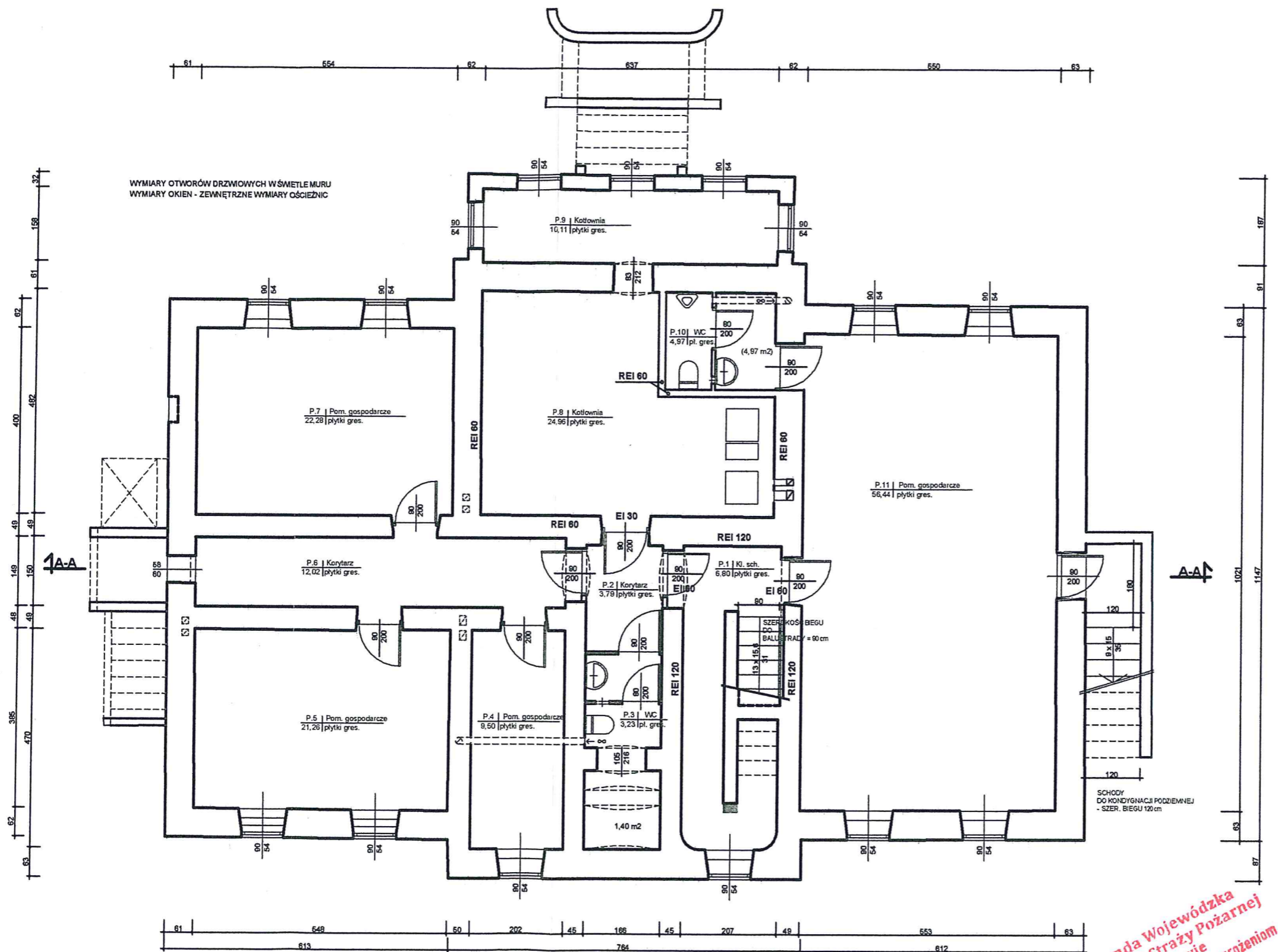
PRZYŁĄCZA ISTNIEJĄCE:

- WODNE
- KANALIZACYJNE
- GAZOWE
- ELEKTRYCZNE

— GRANICE OPRACOWANIA
— GRANICE DZIAŁKI



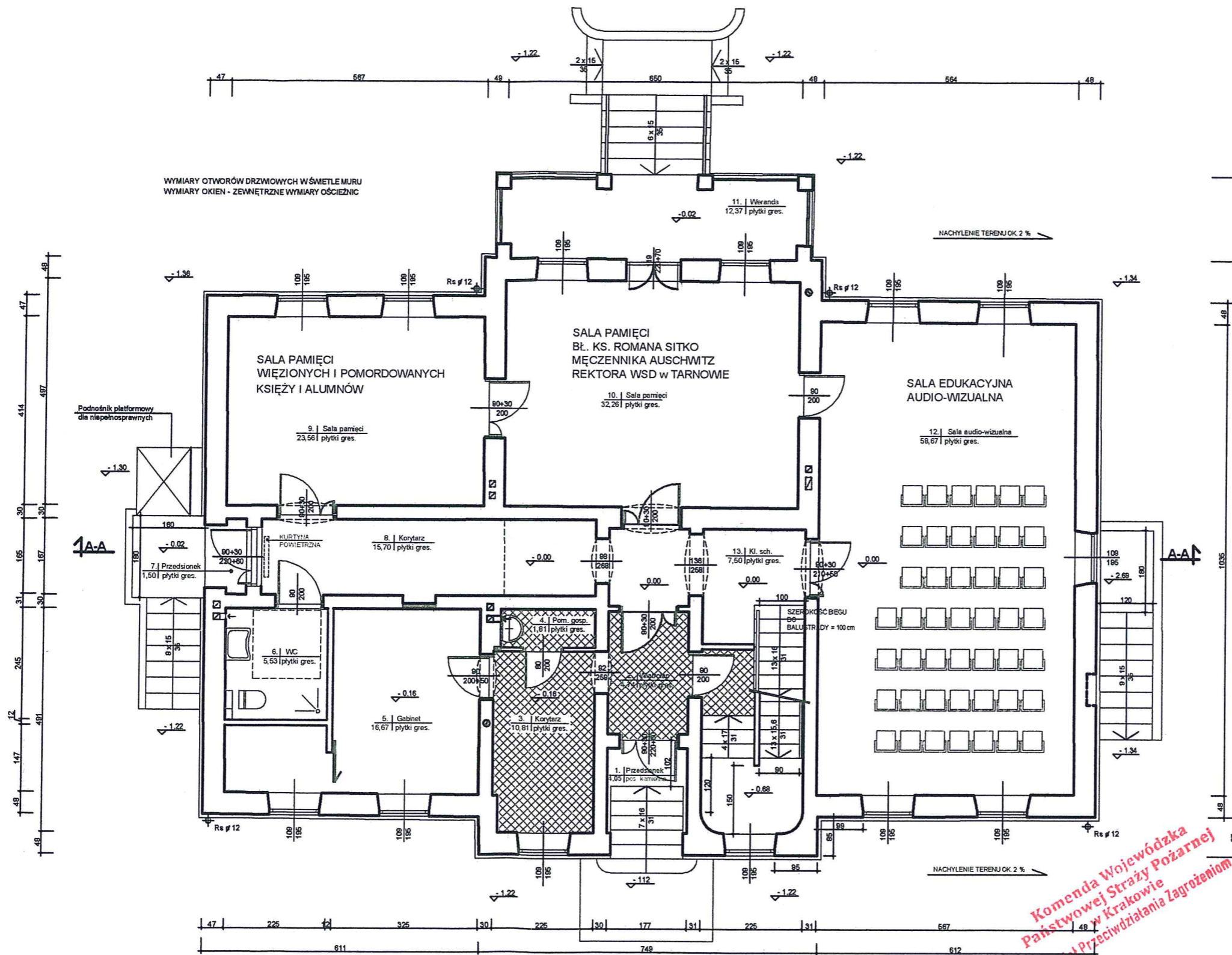
OBIEKT:	CENTRUM EDUKACYJNO-KULTURALNO-HISTORYCZNE "AVE" w BŁONIU powiat tarnowski, województwo małopolskie - działka nr 115/5	
TEMAT:	EKSPERTYZA TECHNICZNA	
OPRACOWALI:	RZECZOZNAWCA P. POŻ.: RZECZOZNAWCA DO SPRAW ZABEZPIECZEŃ PRZECIWPOŻAROWYCH <i>mgr inż. Jacek Pawłowski</i> nr upr. 491/2008	RZECZOZNAWCA BUDOWLANY: <i>mgr inż. Małgorzata Zabicka-Polczonek</i> nr upr. 168/02/RZC
NAZWA RYSUNKU:	SYTUACJA	RYS. NR 1



PIWNICE

Komenda Wojewódzka
 Państwowej Straży Pożarnej
 w Krakowie
 Wydział Przeciwdziałania Zagrożeniom

OBIEKT:	CENTRUM EDUKACYJNO-KULTURALNO-HISTORYCZNE "AVE" w BŁONIU powiat tarnowski, województwo małopolskie - działka nr 115/5	
TEMAT:	EKSPERTYZA TECHNICZNA	
OPRACOWALI:	RZECZOZNAWCA P. POŻ.: RZECZOZNAWCA DO SPRAW ZABEZPIECZEN PRZECIWPOŻAROWYCH <i>Jacek Pawłowski</i> mgr inż. Jacek Pawłowski nr upr. 491/2008	RZECZOZNAWCA BUDOWLANY: <i>Małgorzata Jabicka-Poloczek</i> mgr inż. Małgorzata Jabicka-Poloczek nr upr. 169/02/RC
NAZWA RYSUNKU:	RZUT PIWNIC	RYS. NR 2

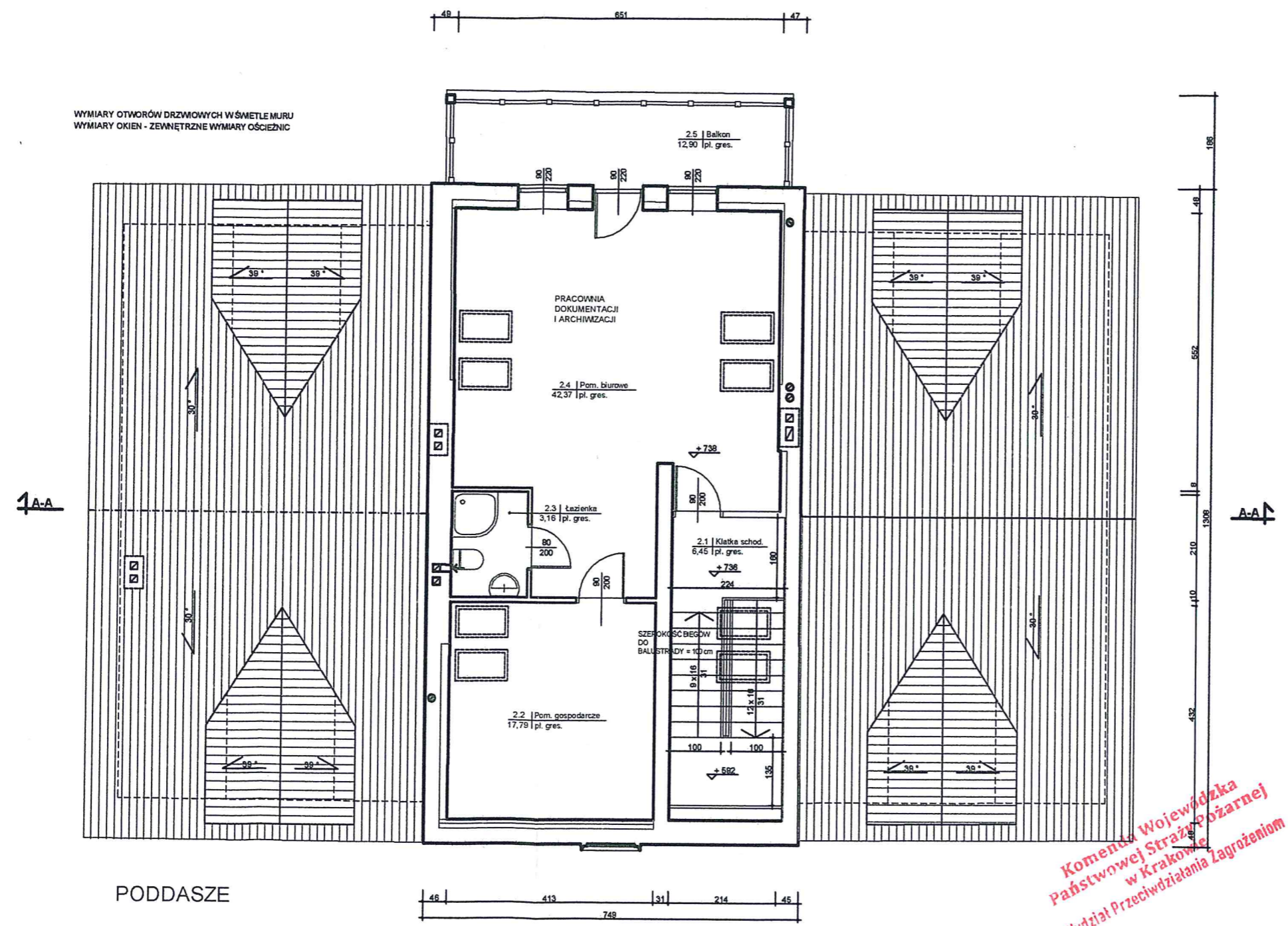


PARTER

OBIEKT:	CENTRUM EDUKACYJNO-KULTURALNO-HISTORYCZNE "AVE" w BŁONIU powiat tarnowski, województwo małopolskie - działka nr 115/5	
TEMAT:	EKSPERTYZA TECHNICZNA	
OPRACOWALI:	RZECZOZNAWCA P. POŻ.:	RZECZOZNAWCA BUDOWLANY:
	RZECZOZNAWCA DO SPRAW ZABEZPIECZENIA PRZECIWPOŻAROWYCH <i>mgr inż. Jacek Pawłowski</i> nr upr. 491/2008	<i>mgr inż. Małgorzata Zabicka-Poloczek</i> nr upr. 168/02/RC
NAZWA RYSUNKU:	RZUT PARTERU	RYS. NR 3

Komenda Wojewódzka
 Państwowej Straży Pożarnej
 Wydział Przeciwdziałania Zagrożeniom

WYMIARY OTWORÓW DRZWIOWYCH WŚMIECIE MURU
WYMIARY OKIEN - ZEWNĘTRZNE WYMIARY OŚCIEŻNIC



OBIEKT:	CENTRUM EDUKACYJNO-KULTURALNO-HISTORYCZNE "AVE" w BŁONIU powiat tarnowski, województwo małopolskie - działka nr 115/5	
TEMAT:	EKSPERTYZA TECHNICZNA	
OPRACOWALI:	RZECZOZNAWCA P. POŻ.: RZECZOZNAWCA DO SPRAW ZABEZPIECZENIA PRZECIWOŻAROWYCH <i>Jacek Pawłowski</i> mgr inż. Jacek Pawłowski nr upr. 491/2008	RZECZOZNAWCA BUDOWLANY: <i>Małgorzata Zabcicka-Polczek</i> RZECZOZNAWCA BUDOWLANY mgr inż. Małgorzata Zabcicka-Polczek nr upr. 168/02/RC
NAZWA RYSUNKU:	RZUT PODDASZA (2. PIĘTRA)	RYS. NR 5



PRZEKRÓJ A - A

Komenda Wojewódzkiej
 Państwowej Straży Pożarnej
 w Krakowie
 Wydział Przeciwdziałania Zagrożeniom

OBIEKT:	CENTRUM EDUKACYJNO-KULTURALNO-HISTORYCZNE "AVE" w BŁONIU powiat tarnowski, województwo małopolskie - działka nr 115/5	
TEMAT:	EKSPERTYZA TECHNICZNA	
OPRACOWALI:	RZECZOZNAWCA P. POŻ.: RZECZOZNAWCA DO SPRAW ZABEZPIECZEŃ PRZECIWOŻAROWYCH mgr. inż. Jacek Pawłowski nr upr. 491/2008	RZECZOZNAWCA BUDOWLANY: RZECZOZNAWCA BUDOWLANY mgr. inż. Małgorzata Zabicka-Poloczek nr upr. 168/02/RC
NAZWA RYSUNKU:	PRZEKRÓJ A - A	RYS. NR 6

MAPA ZASADNICZA
SKALA 1:500

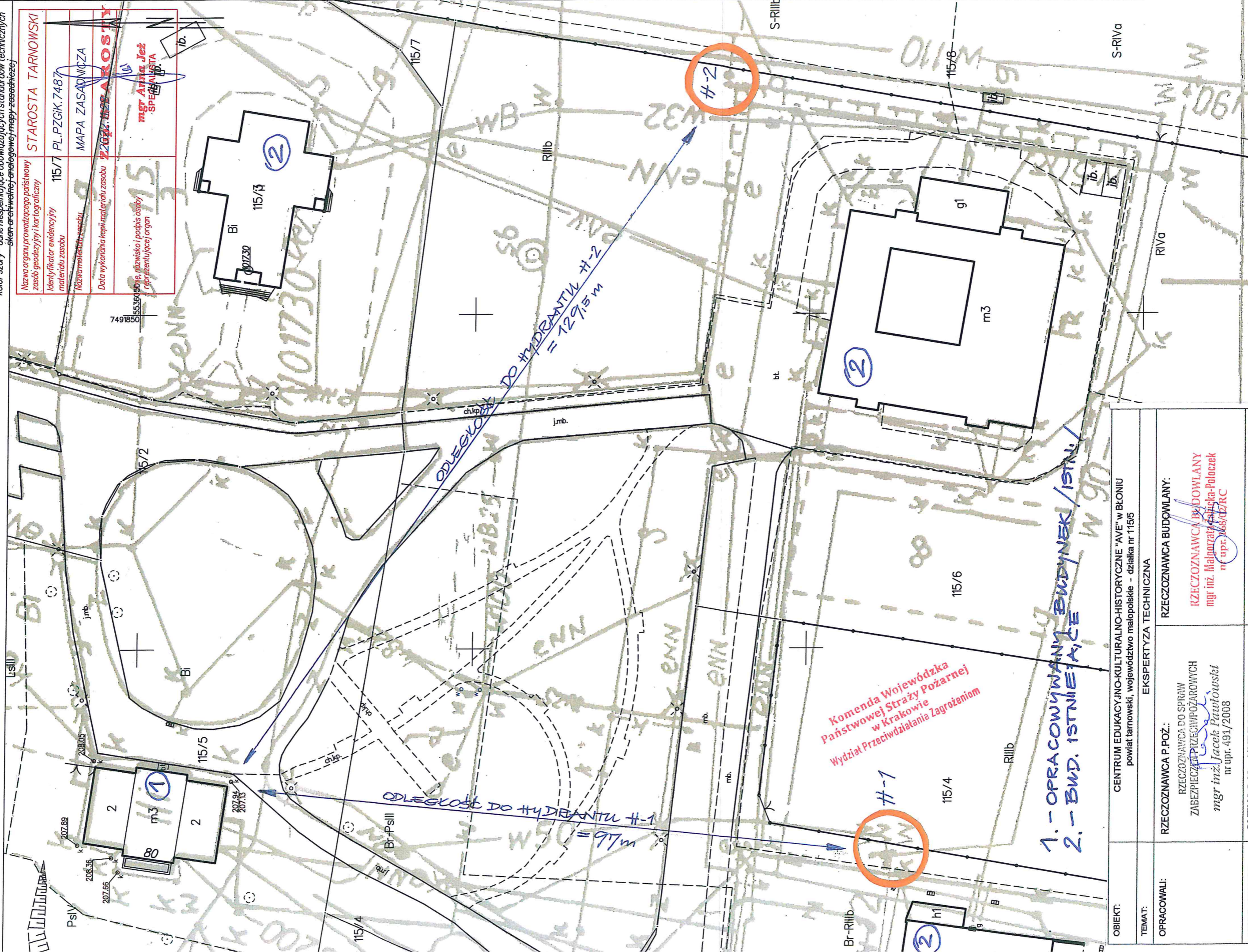
Województwo: małopolskie
Powiat: tarnowski
Jednostka ewidencyjna: 121609_2, Tarnów Gmina
Obręb: 0002, Błonie

Układ odniesienia: PL-ETRF89, układ wsp. płaskich: PL-2000 strefa 7 (21°), układ wys.: PL-KRON86-NH (Kronstadt 60)

Mapa zawiera znaki i opisy wg. nieobowiązującej instrukcji techn. K-1
kolor szary - dane niespełniające obowiązujących standardów technicznych
skan-archiwalnej-analogowej mapy zasadniczej

Nazwa organu prowadzącego parastwowy zespół geodezyjny i kartograficzny	STAROSTA TARNOWSKI
Identyfikator ewidencyjny materiału zasobu	115/7 PL.PZGIK.7487
Nazwa materiału zasobu	MAPA ZASADNICZA
Data wykonania kopii materiału zasobu	2022.11.28 AKROSTY

mgt. Anna Jez
SPECJALISTA
S.P.



OBIEKT:	CENTRUM EDUKACYJNO-KULTURALNO-HISTORYCZNE "AVE" w BŁONIU powiat tarnowski, województwo małopolskie - działka nr 115/5
OPRACOWALI:	RZECZOZNAWCA P.POŻ.: RZECZOZNAWCA DO SPRAW ZABEZPIECZENIA PRZECIWPÓŻAROWYCH mgr inż. Jacek Paulowski nr upr. 491/2008
OPRACOWALI:	RZECZOZNAWCA BUDOWLANY: RZECZOZNAWCA DO DOWLANY mgr inż. Małgorzata Pińska-Polaczek nr upr. 168/07/RC
NAZWA RYSUNKU:	SYTUACJA - HYDRANTY
TEMAT:	EKSPERTYZA TECHNICZNA
NR RYS.	7